



## 衛生設備コマンド

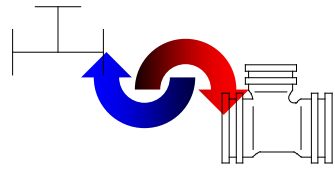
### 継手自動発生

単線入力・複線入力、それぞれで入力が行なえます。管の種類に応じたエルボ・テーズ等の継手が自動発生します。



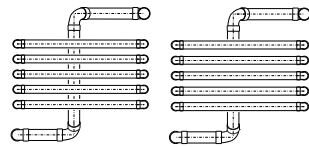
### 単線⇄複線変換

単線表現で配置した配管を複線表示へと、また複線表示で配置したものを単線表示に変換処理することができます。



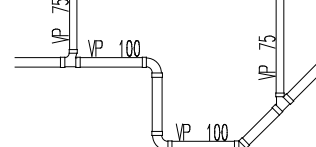
### 陰線消去

配管の上下関係を表す陰線処理、配管入力時の高さ属性をもとに上下の位置を判断し下側にあたる方の管部分をカット処理します。



### 付加文字発生

マウスで直管を指示するだけで管材質名と口径を表記します。記入位置も中央固定や任意など選択できます。管種類記号も同様に単線表現の直管上に表記する事が出来ます。



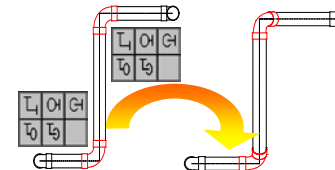
### 各種編集機能

管径変更・直管伸縮・向き変更といった入力後の編集機能を充実させています。出来上がった図面の訂正等もこれなら苦になりません。

- ・直管変更  
管の端をマウスで引き伸ばす要領で直管の長さを変更することができます。
- ・管径変更  
直管の径を変更します。もちろん変更した管に接続されている継手も同時に変更処理されます。

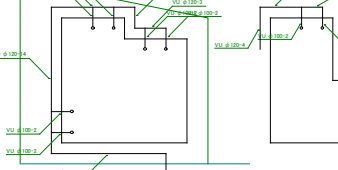
### 継手向き変更

入力を終えた継手の向きを表現を容易に変更することができます。表現を変更したい継手をマウスでクリックすると、その位置に向き一覧表が表示され変えたいものを選択するだけでOK。



### 引出線自動

平面上で配置した配管や機器シンボルの引出線を自動で発生します。また、移動機能で見やすいレイアウトに編集することもできます。



### アイソメ

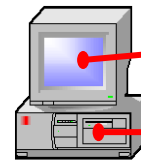
平面に配置した管・機器シンボルからアイソメが自動作成します。引出線の書き込みも自動で行ないます。多階層の設定や異方向からの作図も行なえます。



## 動作環境

- 日本語 Windows7, Windows8, Windows10
- CPU クロック周波数 1GHz以上推奨
- メモリ 1GB 以上推奨
- CD-ROM 必須
- インストールに必要なハードディスク容量約 1GB

※Windows7, Windows8, Windows10 は米国 Microsoft Corporation およびその他の国における登録商標です。



画面解像度: 1024 × 768

提供媒体: CD-ROM

## 設備シリーズ

### ◆ ZeroCAD 電気設備

- ・屋内電気設備図面および各種申請書・添付図面の作成
- ・電気記号シンボルー配線コマンドー条数記号ー交差記号ー技術計算ーラックシンボルー記号ー括変更設備

### ◆ ZeroCAD 空調設備

- ・屋内ダクト配管設備計画図面および施工図の作成
- ・ダクトコマンド(角ダクト・丸ダクト)ーダンパ類ー吸出・吸込ー単線⇄複線自動変換ー吹出矢印

## お問い合わせ

株式会社 ZERO

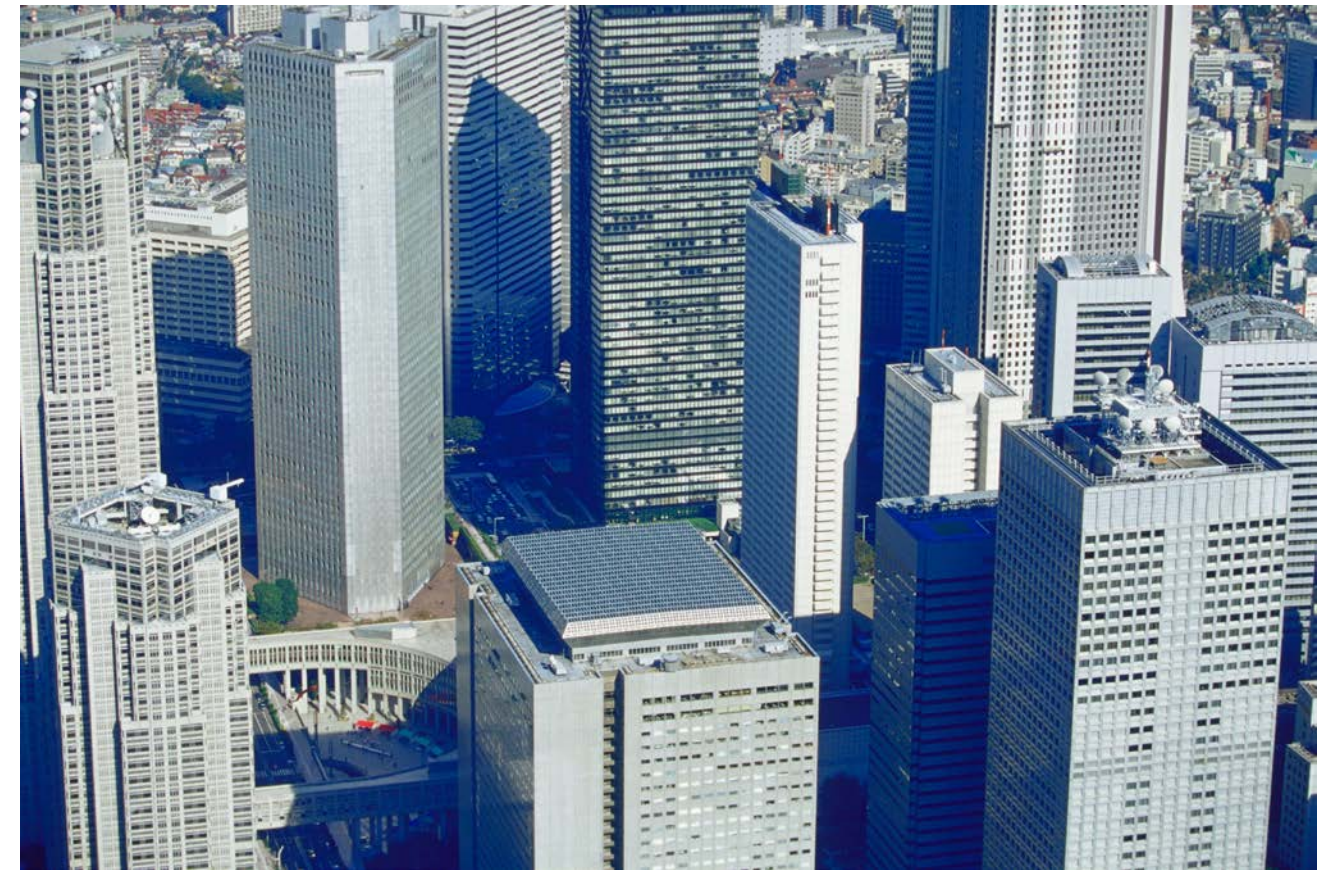
本社 〒530-0015  
大阪市北区中崎西 1-8-24 アインズビル梅田 101  
TEL 06-6459-7731(代)  
FAX 06-6459-7732

パートナー

- ホームページ <http://www.zerocad.co.jp/>
- Eメール(営業) [info@zerocad.co.jp](mailto:info@zerocad.co.jp)
- Eメール(サポート) [info@zerocad.co.jp](mailto:info@zerocad.co.jp)

# ZERO CAD 11 Eleven

## WaterWorks



ZERO Corporation



# 申請図や設計図、施工図までを幅広く、 誰にも簡単に使えるのがZeroCADです。

WindowsCADが今まで使いづらいとされてきた大きな理由は、GUIにこだわり過ぎて、プルダウンメニューと小さなアイコンですべての作業をこなそうとした事にあり、結局はどのCADも同じ顔でユーザーに使いづらさを強いるだけでした。

ZeroCADは、頻繁に使うコマンド（ツール）を右クリックで手元に呼び出すPOPUPメニューと画面横のコマンドバーを文字通り呼び出すサイドプルメニューで作図します。



## Human Technology Easy Interface

マウスの右クリックで頻りに使うコマンドがPOPUPします。

各種設定を登録しておけば図面ごとに修正の必要はありません。

図面の入力途中でも使用した材料の集計をリアルタイムに行います。

配管入力時の切替はこのバーの中をクリックするだけで行えます。

単線記号を選択すると入力部品の形状を分かりやすく表示します。



## 基本/汎用コマンド

ラスタデータ表示	用紙を傾けて作図	外部ファイル変換	PDF読み込み
<p>スキャナーで読み取ったA3サイズまでのラスタデータの画面表示をおこなう事ができます。データ形式はPCXとBMPのモノクロデータに限ります。</p>	<p>用紙方向に対して斜めに作図を行なう場合は画面回転機能で用紙を傾けて作図できます。傾けることによって驚くほど操作が容易になります。</p>	<p>CAD間の標準変換形式DXFへの入出力はもちろんのこと、DWG/JWC/JWW/SXFのファイル形式の変換も行うことができます。また、Windowsのグラフィック標準形式のBMPやWMFの形式もサポートしていますのでクリップボードを使ってワープロや表計算ソフトへの受け渡しも可能です。SXF</p>	<p>PDF内のベクトルデータを読み込み、ZEROCADのデータに変換することができます。縮尺が変わってしまったデータも縮尺補正機能で読み込んだデータ全体を拡大、縮小できます。</p>
AutoCAD2013 対応			



## 建築/専用コマンド

各工法対応の躯体作図機	便利な自動機能	標準建具も豊富に登録	カラーボード機能
<p>柱：RC/S/木 壁：RC/S/木/CB/ALC/軽鉄 一般設計用、詳細図用等にあった部材を用意。通り芯上に自動配置する機能で容易に入力することができます。</p>	<p>躯体自動包絡（RC造での不要な柱・壁線の重なりを自動補正します。） 躯体ハッチング（RC造柱・壁への斜め3本線の自動発生。） 建具開口処理（柱を配置した時点で重なりあう壁部分を自動消去。） その他、仕上げ線自動作成等。</p>	<p>躯体の仕上げ別（一般・打放し・仕上げ有・ALC等）、図面表現別（平面図・断面図・立面図・展開図）を項目別に用意しています。これらの建具部材は壁上に配置すると壁線を自動消去する機能があります。</p>	<p>作成した平面図や立面図を着色しカラー出力ができます。また、CDカタログなどからの画像データを取り込み、CAD画面上に貼り付けることも行えます。</p>



## 本管/給排水コマンド

本管/上下水道	記号表現	申請用アイソメ
<p>配管：鋳鉄管・塩ビ管・ポリエチレン管・ナイロン鋼管などの材質、鋳鉄にはA形・K形・T形・U形・KF形・S形・SII形、フランジなどの管理を用意しています。継手はお気に入りの表現をできるように各材質・管種ごとに細かく数値を設定することができます。また特別な材質・管種についてはユーザー登録が可能で、属性入力を行うことにより集計にも正確に反映されます。</p> <p>・塩ビ管 VP・VP-RR・HIVP・HIVP-RR・VPジョイント ・管種 直管・90度曲管・45度曲管・22.1/2度曲管・11.1/4度曲管・5.5/8度曲管・三受十字管・二受T字管・排水二受T字管・受挿し片落管・挿し受片落管・短観・継ぎ輪</p>	<p>表示記号は平面表現とアイソメ表現とを切り替えることができます。</p>	<p>平面図に書き込んだ配管に、高さや階層の属性を追加するだけで、アイソメを自動作成します。</p>
各種自動機能	付加文字発生	下水縦断面図
<p>配管はマウスで線を描く要領で配置します。線を描き終えると90°や22.5°等の継手が自動発生します。引出線等の付加文字も任意の位置に表示することが出来ます。</p>	<p>マウスで管を指示するだけで管名と口径を表記します。記入位置も中央固定や任意など選択できます。引出線で表記される文字の編集変更を行なう事が出来ます。</p>	<p>測点の地盤高・管底高・土盛り・勾配等の数値を入力し縦断面図を作成します。距離と勾配から次測点の管底高の自動計算等の機能もあります。</p>